

Nationale-Nederlanden Rente Fonds

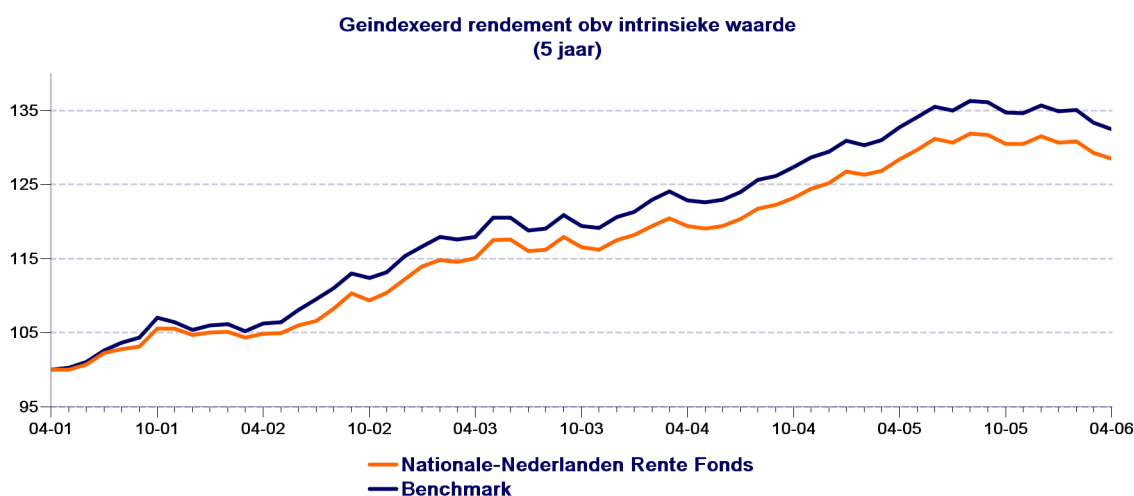
Fondsbeschrijving

Het Nationale-Nederlanden Rente Fonds belegt in eersteklas (staats-)obligaties en in bedrijfsobligaties van zeer hoge kwaliteit (hoge kredietwaardigheid). Bedrijfsobligaties bieden extra beleggingsmogelijkheden. Omdat ze vanzelfsprekend minder garanties kennen dan staatsobligaties keren ze hogere rentes uit en bieden dus extra rendement. Onze beleggingsexperts selecteren de meest aantrekkelijke obligaties en spelen actief in op renteversillen tussen de verschillende leningen. Er wordt enkel belegd in euro's of afgedekt naar de euro, waardoor het fonds geen valutarisico kent. Kortom: het risicoprofiel is laag en het fonds biedt in een keer een complete oplossing voor uw obligatiebeleggingen.

Kerngegevens per 28 - 04 - 2006

Oprichtingsdatum	07 - 09 - 1990
Gemiddeld rendement per jaar sinds oprichting	7.20%
Intrinsieke waarde	EUR 13.31
Totale netto fondswaarde	EUR 662,594,918

Rendementsontwikkeling per 28 - 04 - 2006



Historisch jaarrendement (in EUR)

	2002	2003	2004	2005	2006 YTD
Fonds	7.26%	4.66%	6.57%	5.03%	-2.31%

Rendement per 28 - 04 - 2006

	1 maand	3 maanden	1 jaar	3 jaar	5 jaar
Fonds	-0.61%	-1.66%	0.01%	3.73%	5.13%

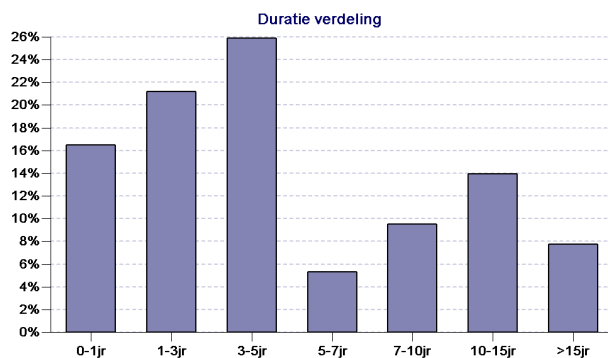
Uitgekeerd dividend (in EUR)

	2002	2003	2004	2005	2006 YTD
Fonds	-	-	-	-	-

Portefeuilleverdeling per 28 - 04 - 2006

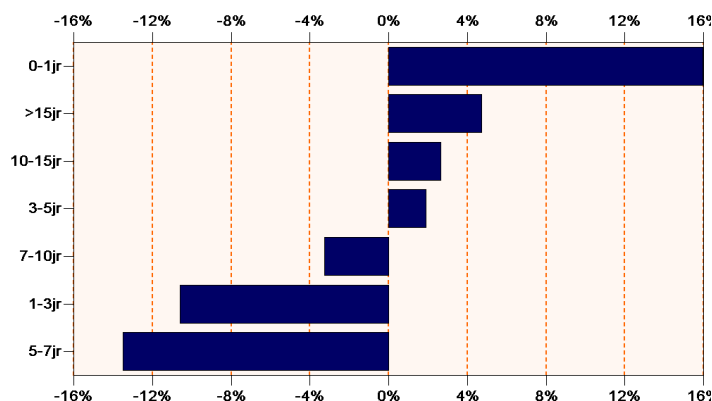
Duratie verdeling

0-1jr	16.45%
1-3jr	21.18%
3-5jr	25.86%
5-7jr	5.32%
7-10jr	9.51%
10-15jr	13.94%
>15jr	7.73%
Overige	0.01%
	100%



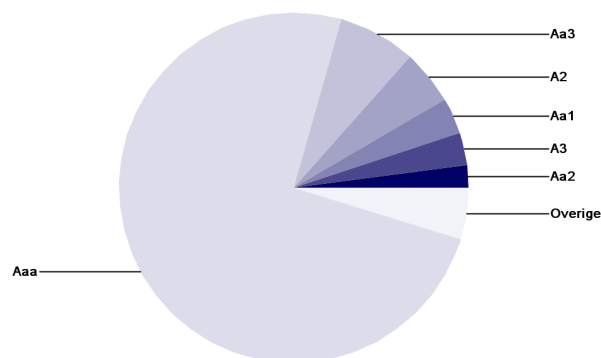
Grootste over- en onderwegingen t.o.v. benchmark

0-1jr	15.96%
>15jr	4.72%
10-15jr	2.65%
3-5jr	1.88%
7-10jr	-3.25%
1-3jr	-10.61%
5-7jr	-13.49%



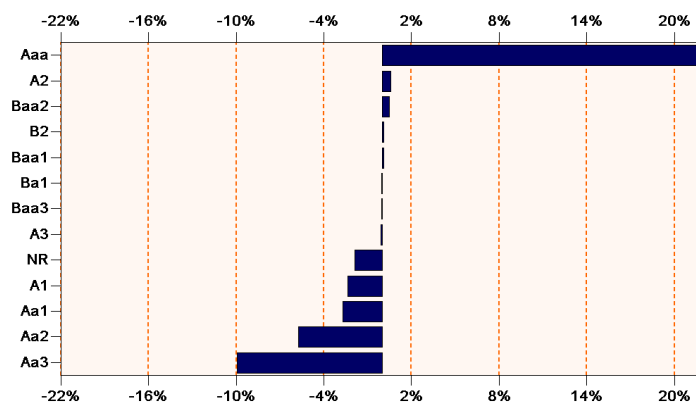
Rating verdeling

Aaa	77.88%
Aa1	3.49%
Aa2	-2.17%
Aa3	7.49%
A1	0.55%
A2	5.27%
A3	3.09%
Baa1	1.79%
Baa2	2.06%
Baa3	0.43%
B2	0.12%
	100%



Grootste over- en onderwegingen t.o.v. benchmark

Aaa	21.54%
A2	0.60%
Baa2	0.47%
B2	0.12%
Baa1	0.10%
Ba1	-0.04%
Baa3	-0.07%
A3	-0.07%
NR	-1.90%
A1	-2.34%
Aa1	-2.69%
Aa2	-5.75%
Aa3	-9.95%



Grootste beleggingen

SPANJE 7/2032 5.750%	4.10%
DUIZSLAND 1/2030 6.250%	3.76%
DUIZSLAND 7/2011 5.000%	3.42%
FRANKRIJK 10/2032 5.750%	3.37%
DUIZSLAND 7/2012 5.000%	3.04%
NEDERLAND 7/2013 4.250%	2.28%
DUIZSLAND 7/2034 4.750%	2.21%
NEDERLAND 7/2010 5.500%	2.06%
FRANKRIJK 07/2010 2.500%	1.99%
FRANKRIJK 7/2007 4.750%	1.81%

Statistieken per 28 - 04 - 2006

	1 jaar	3 jaar (Op jaarbasis)
Sharpe ratio	-0.83	0.53
Tracking error	0.20%	0.33%
Beta	0.98	0.94

Kosten per 28 - 04 - 2006

Beheervergoeding per jaar	0.24%
Total expense ratio	0.26%

DISCLAIMER

Wie geld belegt neemt een financieel risico. Ook bij een beleggingsfonds, gekoppeld aan een levensverzekering c.q. spaarkasovereenkomst, loopt u een beleggingsrisico. Het bedrag dat wordt betaald wordt niet volledig belegd; een deel gaat op aan kosten en verzekeringspremies. Rendementen kunnen hoger, maar ook lager uitvallen en zullen meer schommelen naarmate de beleggingsvorm risicovoller is. Rendementen die in het verleden zijn behaald garanderen niets voor de toekomst. De cijfers op deze site zijn niet onderworpen aan een accountantscontrole.